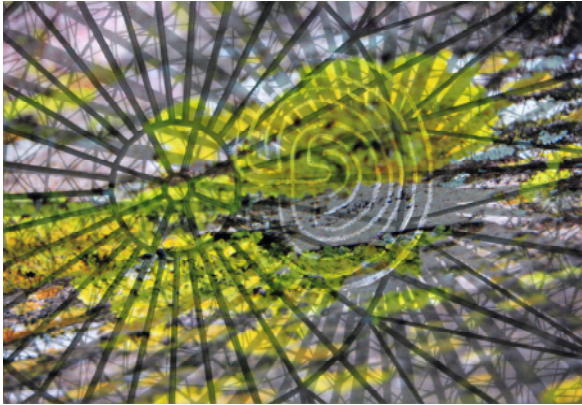


**Spirituell-biographische
JAHRESGRUPPE:
GLAUBE persönl-ICH**



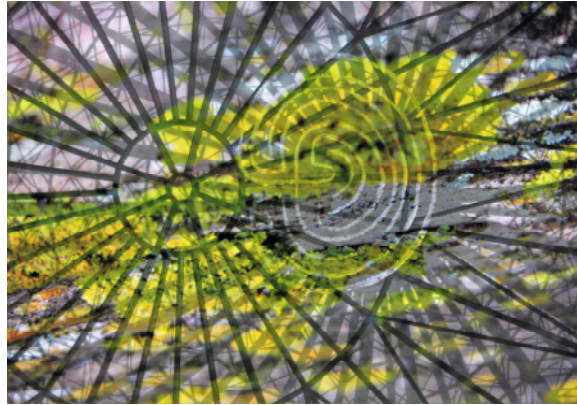
14.04. - Willkommen im Leben

Dienstag, jeweils von 18-21 Uhr
Ev. Frauenwerk Steinrader Weg 11

Weitere Termine:

- 12.05.** Potentiale feiern
- 02.06.** In Resonanz mit innerer Schönheit
- 18.08.** Spiritualität leben
- 22.09.** Mit meiner Gottesgabe in der Welt
- 13.10.** Loslassen & vertrauen
- 17.11.** Danken & würdigen
- 08.12.** Nach innen schauen

**Spirituell-biographische
JAHRESGRUPPE:
GLAUBE persönl-ICH**



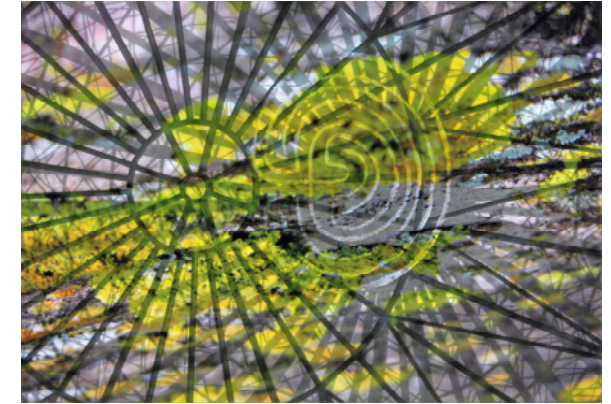
14.04. - Willkommen im Leben

Dienstag, jeweils von 18-21 Uhr
Ev. Frauenwerk Steinrader Weg 11

Weitere Termine:

- 12.05.** Potentiale feiern
- 02.06.** In Resonanz mit innerer Schönheit
- 18.08.** Spiritualität leben
- 22.09.** Mit meiner Gottesgabe in der Welt
- 13.10.** Loslassen & vertrauen
- 17.11.** Danken & würdigen
- 08.12.** Nach innen schauen

**Spirituell-biographische
JAHRESGRUPPE:
GLAUBE persönl-ICH**



14.04. - Willkommen im Leben

Dienstag, jeweils von 18-21 Uhr
Ev. Frauenwerk Steinrader Weg 11

Weitere Termine:

- 12.05.** Potentiale feiern
- 02.06.** In Resonanz mit innerer Schönheit
- 18.08.** Spiritualität leben
- 22.09.** Mit meiner Gottesgabe in der Welt
- 13.10.** Loslassen & vertrauen
- 17.11.** Danken & würdigen
- 08.12.** Nach innen schauen

Spirituell-biographische JAHRESGRUPPE:

Diese Jahresgruppe richtet sich an Frauen, die auf dem Hintergrund ihres LEBENS-LAUFS, auf der Suche nach authentischer Kommunikation in Verbindung mit der eigenen Spiritualität sind. Wir üben uns darin, uns zu zeigen, wie wir sind und teilen was uns bewegt.

Mit der rituellen **Council**-Gesprächsführung: „**Aus dem Herzen heraus sprechen, mit dem Herzen zuhören**“, der uralten Form menschlicher Begegnung, die tiefen und ehrlichen Austausch ermöglicht, wollen wir in einer verbindlichen Gruppe und zum Teil in der Natur, folgende Aspekte unseres DA-SEINS bewegen:

Verantwortlich:

Wiebke Krause, Dipl.-Umweltwissenschaftlerin, Wildnispädagogin, Natur Coach

Silke Meyer, Dipl. Sozialpädagogin, Familientherapeutin

Kosten: 10 € je Abend

Anmeldung bis 08.04.
unter 0451 300 86 87 12 oder
frauenwerk-hl@kirche-ll.de

Spirituell-biographische JAHRESGRUPPE:

Diese Jahresgruppe richtet sich an Frauen, die auf dem Hintergrund ihres LEBENS-LAUFS, auf der Suche nach authentischer Kommunikation in Verbindung mit der eigenen Spiritualität sind. Wir üben uns darin, uns zu zeigen, wie wir sind und teilen was uns bewegt.

Mit der rituellen **Council**-Gesprächsführung: „**Aus dem Herzen heraus sprechen, mit dem Herzen zuhören**“, der uralten Form menschlicher Begegnung, die tiefen und ehrlichen Austausch ermöglicht, wollen wir in einer verbindlichen Gruppe und zum Teil in der Natur, folgende Aspekte unseres DA-SEINS bewegen:

Verantwortlich:

Wiebke Krause, Dipl.-Umweltwissenschaftlerin, Wildnispädagogin, Natur Coach

Silke Meyer, Dipl. Sozialpädagogin, Familientherapeutin

Kosten: 10 € je Abend

Anmeldung bis 08.04.
unter 0451 300 86 87 12 oder
frauenwerk-hl@kirche-ll.de

Spirituell-biographische JAHRESGRUPPE:

Diese Jahresgruppe richtet sich an Frauen, die auf dem Hintergrund ihres LEBENS-LAUFS, auf der Suche nach authentischer Kommunikation in Verbindung mit der eigenen Spiritualität sind. Wir üben uns darin, uns zu zeigen, wie wir sind und teilen was uns bewegt.

Mit der rituellen **Council**-Gesprächsführung: „**Aus dem Herzen heraus sprechen, mit dem Herzen zuhören**“, der uralten Form menschlicher Begegnung, die tiefen und ehrlichen Austausch ermöglicht, wollen wir in einer verbindlichen Gruppe und zum Teil in der Natur, folgende Aspekte unseres DA-SEINS bewegen:

Verantwortlich:

Wiebke Krause, Dipl.-Umweltwissenschaftlerin, Wildnispädagogin, Natur Coach

Silke Meyer, Dipl. Sozialpädagogin, Familientherapeutin

Kosten: 10 € je Abend

Anmeldung bis 08.04.
unter 0451 300 86 87 12 oder
frauenwerk-hl@kirche-ll.de